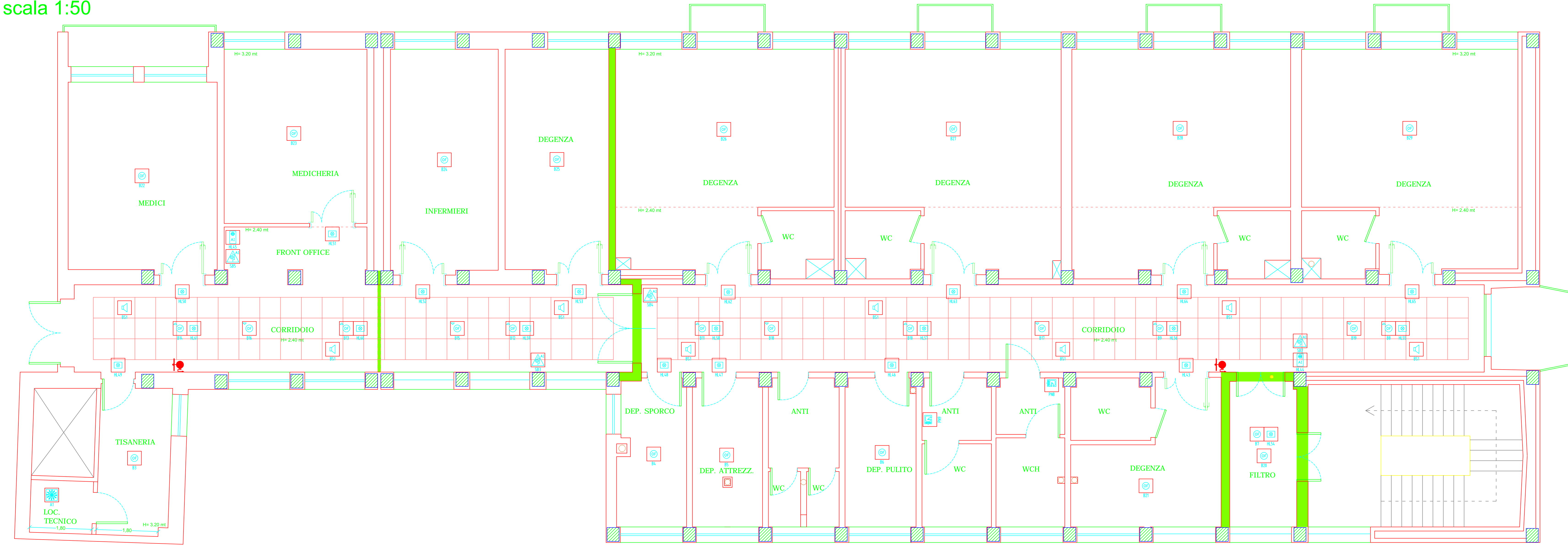


# REPARTO DI CARDIOLOGIA

## Planimetria rivelazione fumi e EVAC

scala 1:50



| Legenda Simboli |                                                  |    |
|-----------------|--------------------------------------------------|----|
|                 | Bipresa 10/16A 2P+PE                             | 49 |
|                 | Preso per televisione                            | 12 |
|                 | Preso per telefono                               | 4  |
|                 | Interruttore unipolare                           | 12 |
|                 | Pulsante a tirante                               | 7  |
|                 | Punto luce a parete                              | 6  |
|                 | Complesso autonomo di illuminazione di sicurezza | 28 |
|                 | Cassetta di connessione/derivazione da incasso   | 25 |
|                 | Cassetta di allacciamento d'utente               | 20 |
|                 | Quadro di distribuzione                          | 10 |
|                 | Citofono o interfono                             | 4  |
|                 | Apparecchio rivelatore ottico di fumo            | 28 |
|                 | Altoparlante                                     | 9  |
|                 | Preso CEE 16A 2P+PE interbloccata                | 7  |
|                 | Pulsante fuori porta                             | 5  |
|                 | Centralina antincendio                           | 1  |
|                 | Preso per trasmissione dati                      | 6  |
|                 | Punto luce di sicurezza ad inserzione permanente | 14 |

| Legenda Simboli |                                                          |    |
|-----------------|----------------------------------------------------------|----|
|                 | Termostato ambiente                                      | 9  |
|                 | Preso 10/16A 2P+PE UNEL                                  | 50 |
|                 | Segnagradino o segnappasso                               | 14 |
|                 | Segnalazione luminosa                                    | 22 |
|                 | Quadro segnalazione luminosa                             | 6  |
|                 | Pulsante di emergenza sottovetro per allarme antincendio | 5  |
|                 | Segnalatore ottico per allarme antincendio               | 3  |
|                 | Lampada a diodo elettroluminescente                      | 20 |
|                 | Segnalazione luminosa uscita di emergenza                | 5  |
|                 | Segnalazione luminosa uscita di emergenza                | 3  |
|                 | collettore di terra                                      | 9  |
|                 | modulo di chiamata con display                           | 9  |
|                 | plafoniera LED                                           | 54 |
|                 | due pulsanti                                             | 2  |
|                 | due Interruttori unipolari                               | 10 |
|                 | tre Interruttori unipolari                               | 5  |
|                 | canale metallico 200x80                                  |    |
|                 | canale metallico 150x80                                  |    |